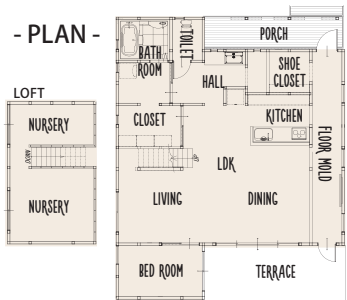


- PLAN -



澄み切った青空に映える
白いサイディングの外観が印象的です



使い勝手の良い通り土間
玄関からリビングを通り、庭へとつながります

人が暮らす場所となる「家」へのこだわりや考え方はひとそれぞれ。
クールでオシャレな空間で暮らしたい、バイクやアウトドアなど趣味を生活に活かしたいなどなど…。
いろんな考え方があるからこそ、いろんな家があります。さまざまな想いに共感し、「あなたらしい
ライフスタイル」をハナハウスデザインがご提案します。

vol.1 | ALWAYS LIVELY HOUSE

サーフスタイルの家へようこそ。

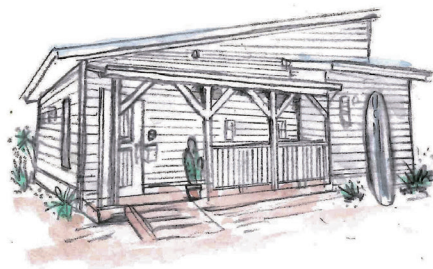


ハナハウスデザイン × SURF STYLE HOUSE

仲間が集まる居心地の良い

サーフスタイルの家造りました。

今回のオーナーさんは、釣りやキャンプなどのアウトドアが大好きなご家族。理想は、ナチユラルでリラックスできるサーフスタイルの家。さらに「家族や友人と賑やかに楽しく過ごす時間を大切にしたい」という、オーナーさんの思いを叶えるために、部屋ごとの間仕切りをなるべく無くし、吹抜けリビングを中心とした、つながり重視の明るく開放的なプランになりました。外観はまさにビーチハウス。片流れの屋根に、白い木目調の外壁。玄関には自転車やベンチが置ける広いウッドデッキのカバードポーチ。海沿いのリゾートを連想したくなるファーストです。



北側の玄関から南の庭まで抜けるリビングに面した「通り土間」は、趣味の釣りの道具やキャンプ用品の手入れをしたりと活躍の予感。柱や梁を隠さない「真壁づくり」が特徴です。ご主人が「DIY好き」ということで、内装も、構造用の針葉樹合板を表して仕上げました。好きなところにネジを打って、ご自身で棚作りなどを楽しまれるとのこと。床には足触りの良い「浮造り」加工の杉の床板を使用。無塗装なので裸足で夏はサラサラと、冬はひんやりとしくいのが特徴です。

勾配天井で開放的な吹抜けのリビングに面して、ロフトタイプのキッズルームを計画。家族の気配を常に感じられるようにあえて壁は設けず、格子の手摺で上手に目隠しました。

「ご飯できたー？」と、お料理をするママの姿を、上から子どもさんが眺めている姿を想像しちゃいますね。海はありませんが、ニシモロの自然にもお似合いのとっても素敵な「サーフスタイルの家」ができました。

SURF STYLE HOUSE

あなたの住みたい家
叶えます！

リノベーションでも新築でも
「こんなカッコイイ家に住みたい！」
って夢、ありますよね！？
そんな時は、ハナハウスデザインへ
ご一報を！あなたが望む素敵な
住居をご提案いたします。
ガレージなどの、趣味の空間も
お任せください！

IDEAで楽しい毎日を！

ハナハウスデザイン



☎ 0984-27-3411



No.041
こちらの
施工事例の
詳細はこちら